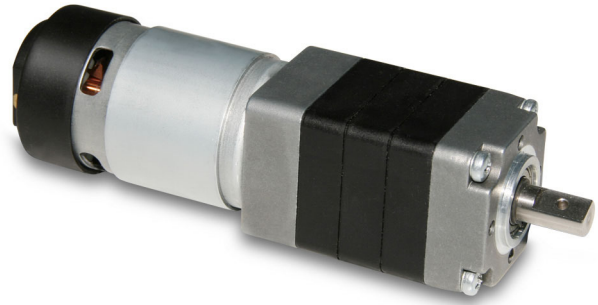


Series P 205



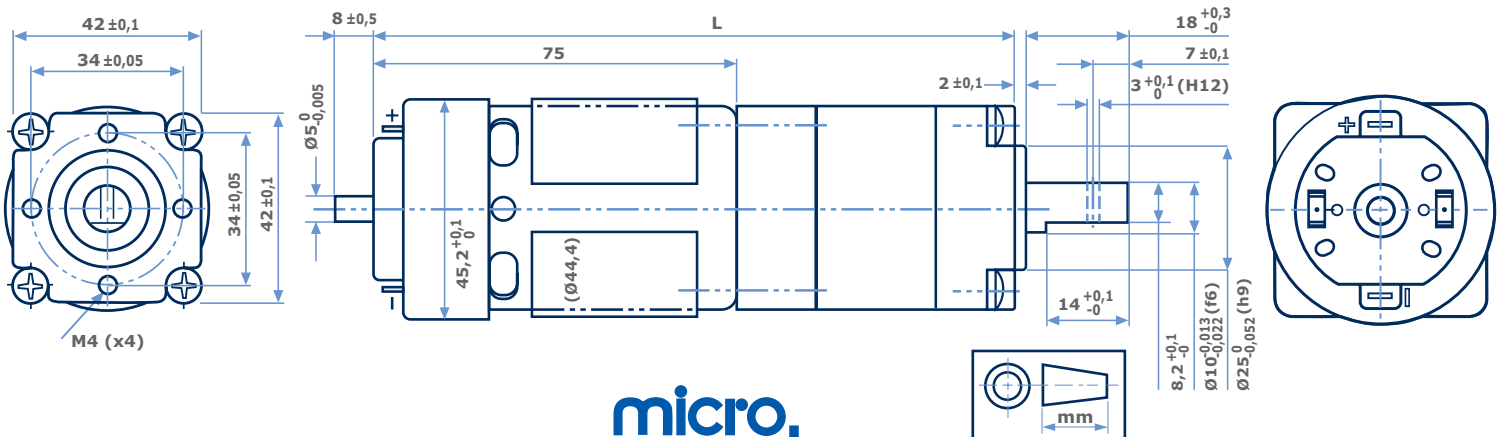
Soppressione disturbi motore con VDR
 Albero di uscita supportato da due cuscinetti a sfere
 Carico radiale: $\leq 300\text{N}$
 (a 10 mm dalla flangia di fissaggio)
 Carico assiale: $\leq 150\text{N}$
 Direzione di rotazione secondo polarità
 Può essere montato in ogni posizione
 Temperatura di esercizio: $-20^{\circ}\text{C}/60^{\circ}\text{C}$
 Peso approssimativo: 700/900g

Motor interference suppression by VDR
 Outgoing shaft supported by two ball bearings
 Radial shaft load: $\leq 300\text{N}$
 (10 mm from the fixing flange)
 Axial shaft load: $\leq 150\text{N}$
 Direction of rotation depending on polarity
 Can be mounted in any position
 Working temperature range: $-20^{\circ}\text{C}/60^{\circ}\text{C}$
 Approx weight: 700/900g

Valori tipici a temperatura ambiente $+20^{\circ}$
 Tolleranza $\pm 10\%$

Typical values at ambient temperature $+20^{\circ}$
 Tolerance $\pm 10\%$

TIPO TYPE	TENSIONE NOMINALE		L	RAPPORTO :1 RATIO TO :1	COPPIA MASSIMA MAXIMUM TORQUE	VELOCITÀ SPEED		CORRENTE CURRENT		POTENZA ASSORBITA CON MAX COPPIA INPUT POWER MAX TORQUE
	NOMINAL VOLTAGE					SENZA CARICO NO LOAD	CON MAX COPPIA AT MAX TORQUE	SENZA CARICO NO LOAD	CON MAX COPPIA AT MAX TORQUE	
	V	mm	Ncm	rpm	A	W				
P205 12 24	4	12 24	120,5	4	50	1024 1017	625 640	<0,7 <0,4	5,45 2,70	65,4 64,8
P205 12 24	6	12 24	120,5	6,25	60	656 652	459 470	<0,7 <0,4	4,20 2,15	50,4 51,6
P205 12 24	16	12 24	133	16	150	257 256	178 186	<0,7 <0,4	4,50 2,20	54,0 52,8
P205 12 24	25	12 24	133	25	250	165 165	110 116	<0,7 <0,4	4,55 2,30	54,6 55,2
P205 12 24	39	12 24	133	39,06	350	106 105	75 77	<0,7 <0,4	4,20 2,10	50,4 50,4
P205 12 24	64	12 24	145,5	64	600	64 64	41,5 45	<0,7 <0,4	4,80 2,40	57,6 57,6
P205 12 24	100	12 24	145,5	100	700	41,3 41,3	30,3 32,4	<0,7 <0,4	3,60 1,75	43,2 42,0
P205 12 24	156	12 24	145,5	156,25	800	26,5 26,5	21,3 22	<0,7 <0,4	2,85 1,45	34,2 34,8
P205 12 24	244	12 24	145,5	244,14	900	16,9 16,9	14,9 14,9	<0,7 <0,4	2,20 1,10	26,4 26,4
P205 12 24	400	12 24	158	400	900	10,2 10,2	9,4 9,4	<0,7 <0,4	1,65 0,85	19,8 20,4
P205 12 24	625	12 24	158	625	900	6,7 6,7	6,3 6,3	<0,7 <0,4	1,25 0,65	15,0 15,6



**micro
motors** s.r.l.