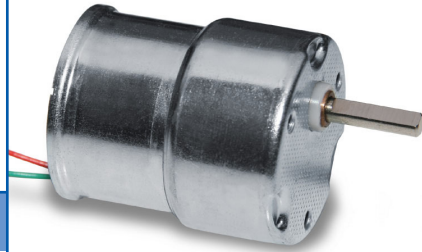


## Series BS 138 F



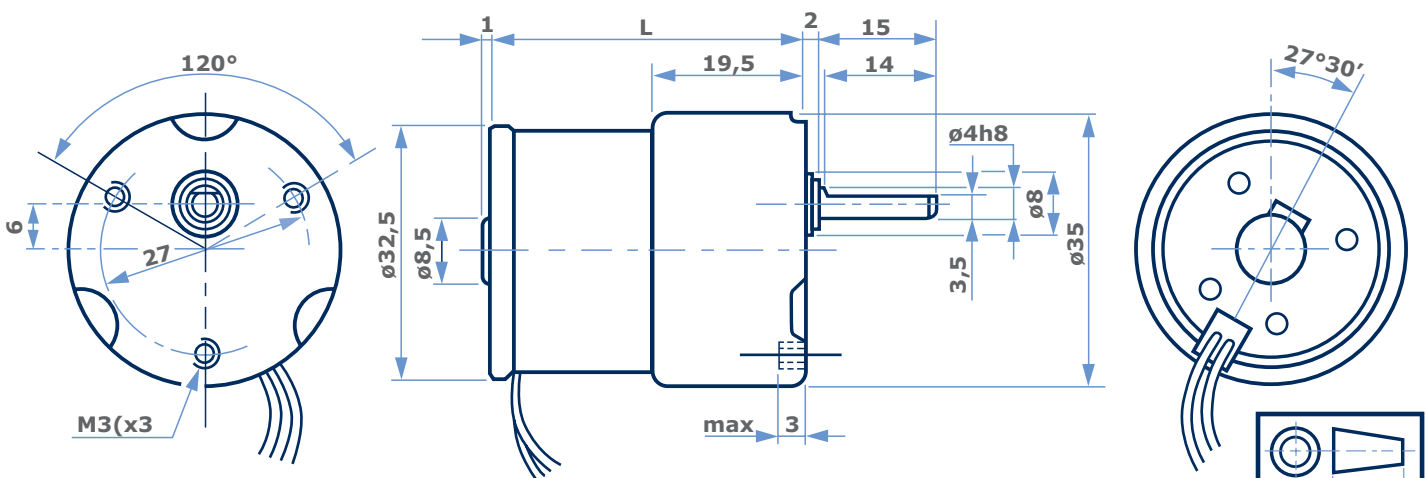
Soppressione disturbi con VDR sul collettore  
 Direzione di rotazione secondo polarità  
 Può essere montato in ogni posizione  
 Massimo carico radiale: 20N  
 Massimo carico assiale: 5N  
 Temperatura di esercizio: -20°C/60°C  
 Peso approssimativo: 90g

*VDR interference suppression on the collector*  
*Direction of rotation depending on polarity*  
*Can be mounted in any position*  
*Maximum radial shaft load: 20N*  
*Maximum axial shaft load: 5N*  
*Temperature range: -20°C/60°C*  
*Approx weight: 90g*

Valori tipici a temperatura ambiente +20°  
 Tolleranza +/- 10%

*Typical values at ambient temperature +20°*  
*Tolerance +/- 10%*

TIPO TYPE	TENSIONE NOMINALE	L	RAPPORTO :1	COPPIA MASSIMA	VELOCITA' SPEED		CORRENTE CURRENT		
	NOMINAL VOLTAGE				MAXIMUM TORQUE	SENZA CARICO	CON MAX COPPIA	SENZA CARICO	CON MAX COPPIA
	V				Ncm	NO LOAD	AT MAX TORQUE	NO LOAD	AT MAX TORQUE
		mm	RATIO TO :1		rpm	mA			
BS 138 F • $\frac{6}{12}$ • 12	$\frac{6}{12}$	40	12,25	1,5	220	155	<30 <20	100 55	
BS 138 F • $\frac{6}{12}$ • 21	$\frac{6}{12}$	40	21,14	2,5	125	85	<30 <20	100 55	
BS 138 F • $\frac{6}{12}$ • 36	$\frac{6}{12}$	40	35,73	4	73	53	<30 <20	95 50	
BS 138 F • $\frac{6}{12}$ • 72	$\frac{6}{12}$	40	71,54	7	37	28	<30 <20	95 50	
BS 138 F • $\frac{6}{12}$ • 149	$\frac{6}{12}$	40	149,05	14	18	13	<30 <20	95 50	
BS 138 F • $\frac{6}{12}$ • 208	$\frac{6}{12}$	40	208,66	20	13	9	<30 <20	95 50	
BS 138 F • $\frac{6}{12}$ • 608	$\frac{6}{12}$	40	608,61	50	4,3	3,3	<30 <20	90 48	
BS 138 F • $\frac{6}{12}$ • 1470	$\frac{6}{12}$	40	1470,82	50	1,8	1,6	<30 <20	58 30	



**micro  
motors** s.r.l.