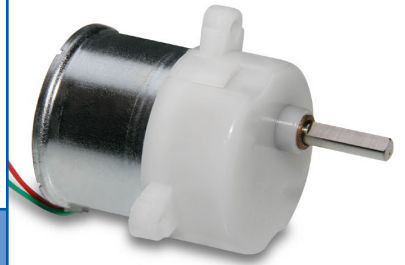


Series B 138 F.4/12



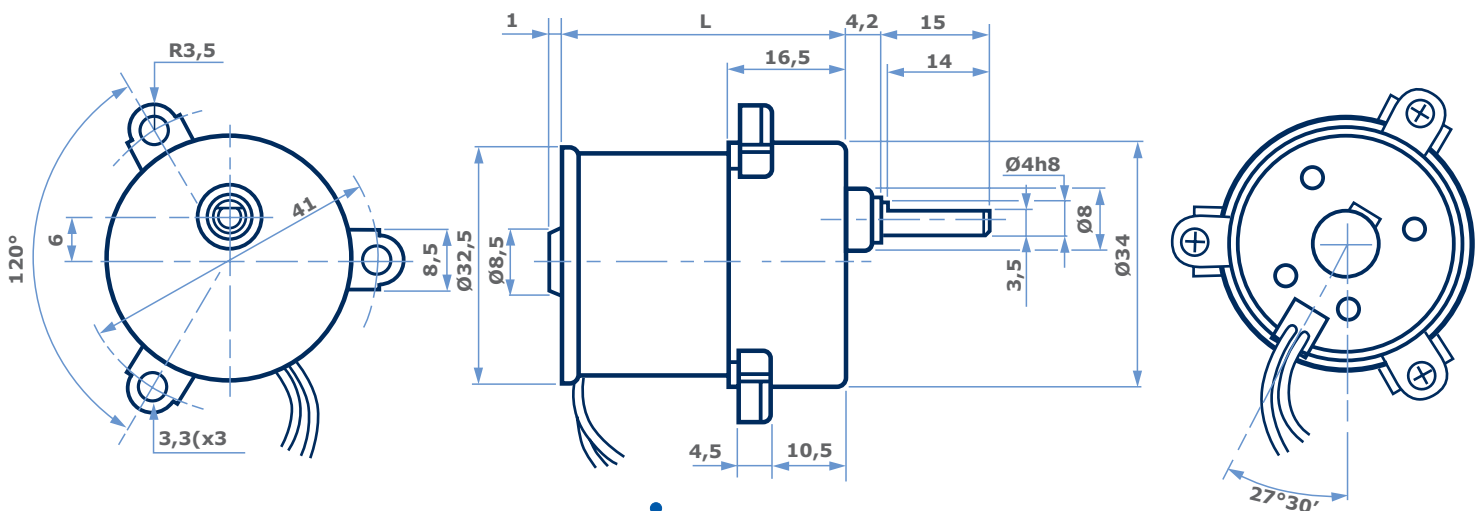
Soppressione disturbi con VDR sul collettore
 Direzione di rotazione secondo polarità
 Può essere montato in ogni posizione
 Massimo carico radiale: 20N
 Massimo carico assiale: 5N
 Temperatura di esercizio: -20°C/60°C
 Peso approssimativo: 85g

VDR interference suppression on the collector
Direction of rotation depending on polarity
Can be mounted in any position
Maximum radial shaft load: 20N
Maximum axial shaft load: 5N
Temperature range: -20°C/60°C
Approx weight: 85g

Valori tipici a temperatura ambiente +20°
 Tolleranza +/- 10%

Typical values at ambient temperature +20°
Tolerance +/- 10%

TIPO TYPE	TENSIONE NOMINALE	L	RAPPORTO :1 RATIO TO :1	COPPIA MASSIMA MAXIMUM TORQUE	VELOCITA' SPEED		CORRENTE CURRENT	
	NOMINAL VOLTAGE				SENZA CARICO NO LOAD	CON MAX COPPIA AT MAX TORQUE	SENZA CARICO NO LOAD	CON MAX COPPIA AT MAX TORQUE
	V				mm	Ncm	rpm	mA
B 138 F • 4/12 • 12	12	37,5	12,25	1,5	320	250	<30	80
B 138 F • 4/12 • 21	12	37,5	21,14	2,5	190	150	<30	80
B 138 F • 4/12 • 36	12	37,5	35,73	4,2	108	86	<30	80
B 138 F • 4/12 • 72	12	37,5	71,54	8,2	54	43	<30	80
B 138 F • 4/12 • 149	12	37,5	149,05	15	27	20	<30	80
B 138 F • 4/12 • 208	12	37,5	208,66	20	19	14	<30	80
B 138 F • 4/12 • 608	12	37,5	608,61	50	6,5	5,3	<30	75



**micro
motors** s.r.l.